

PARKMASTER[®] PRO



www.parkmaster.ru

VISION PRO

универсальная камера

Инструкция

Содержание

О продукте _____	2
Ключевые особенности _____	3
Меры предосторожности _____	3
Комплектация _____	3
Технические характеристики _____	4
Установка:	
- блок управления _____	4
- камера _____	4
- провод камеры _____	5
- основной жгут _____	5
- кнопка управления системой _____	7
- подключение к монитору _____	7
Подключение СБП PRO _____	9
Настройки изображения _____	9
Эксплуатация системы _____	11
Гарантия _____	14

О продукте

Универсальная камера **ParkMaster VISION PRO** предназначена для облегчения парковки и маневрирования на автомобиле.

Камера может быть установлена как система заднего, так и фронтального вида. Уникальная цифровая обработка видеосигнала VISION PRO позволяет достичь угла обзора более 180° без значительных искажений изображения. С помощью кнопки управления водитель может оперативно переключать тип обзора на наиболее подходящий в конкретной ситуации.

Камеру VISION PRO можно установить и использовать совместно с системой безопасной парковки **ParkMaster PRO** (СБП PRO). В этом случае на изображение с камеры будут накладываться показания СБП.

Ключевые особенности

- четыре типа обзора камеры: панорама (150°), широкая панорама (более 180°), вид сверху, правая и левая сторона
- выбор типа обзора с помощью кнопки управления
- универсальное крепление камеры
- может использоваться в качестве передней или задней системы контроля
- возможность переворота изображения в зависимости от места установки: не зеркальное, не зеркальное перевернутое, зеркальное, зеркальное перевернутое
- возможность подключения к системе безопасной парковки PRO (СБП PRO)
- высокая светочувствительность
- степень защиты камеры – IP67
- возможность подключения к любому дисплею с RCA видеовходом

Меры предосторожности

- рекомендуется профессиональная установка
- перед установкой и использованием системы внимательно прочитайте инструкцию
- видеосистема PM VISION PRO является для водителя исключительно вспомогательным прибором, не дает гарантии от дорожно-транспортных происшествий и не снимает с водителя ответственности при управлении автомобилем

Комплектация

- камера - 1 шт.
- блок управления - 1 шт.
- кнопка - 1 шт
- крепление камеры - 1 компл.
- соединительные жгуты - 1 компл.

Технические характеристики

- рабочее напряжение: 9-16V DC
- номинальное напряжение: 12V DC
- ток потребления: 100 mA (max)
- степень защиты: блок IP 40
камера IP 67
- рабочая температура: -30°C - +85°C
- температура хранения: -40°C - +95°C
- матрица: 1/4 CMOS
- система цветности: NTSC
- разрешение: 600 TVL
- уровень видеосигнала: 1V p-p 75Ω
- светочувствительность: ≥0,5 Lux
- угол обзора (физический):
горизонталь 150°
вертикаль 120°
диагональ 180°
- угол обзора с применением технологии PM VISION PRO по горизонтали более 180°
- ось смещения: ±5°

Установка

Блок управления ①

Установите блок управления во влагозащищенном месте салона или багажника автомобиля. Закрепите блок управления камеры с помощью двустороннего скотча. Обеспечьте надежную фиксацию блока.

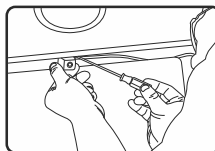
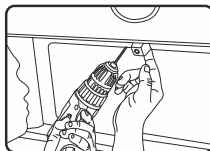


Важно:

- не допускается внешняя установка блока. Блок не герметичен.
- не размещайте блок вблизи сильноточных, импульсных, высоковольтных проводов и блоков автомобиля.

Камера ②

Выберите оптимальное место для установки камеры на автомобиль. Камера может быть использована как фронтальная или как задняя система.



С помощью крепежа из комплекта, закрепите камеру на автомобиле.

Провод камеры ③

Проложите провод от блока к камере. Соедините разъемы провода и камеры. Закрепите провод стяжками. Тщательно герметизируйте место вывода провода из салона автомобиля на улицу.



Важно:

- не допускайте сильного натяжения проводов.
- не размещайте жгут проводки вблизи сильноточных, импульсных, высоковольтных проводов и блоков автомобиля.
- не размещайте жгут проводки вблизи сильно нагреваемых и подвижных частей автомобиля.

Основной жгут ④

Если система используется как фронтальная – подключите жгут (11) к разъему (6) основного жгута. Подключите красный провод к +12V после замка зажигания или ACC. Для подключения системы в данном варианте рекомендуем использовать дополнительную кнопку (не входит в комплект).

Подключите черный провод к кузову или проводу штатной проводки автомобиля, на котором присутствует постоянная масса (GND).

Если система используется как система заднего вида (без подключения к СБП «PRO») - подключите красный провод к положительной цепи лампы заднего хода. При положении замка зажигания в позиции ON и включенной задней передаче на этом проводе должно присутствовать +12V, при выключении задней передачи 0V.

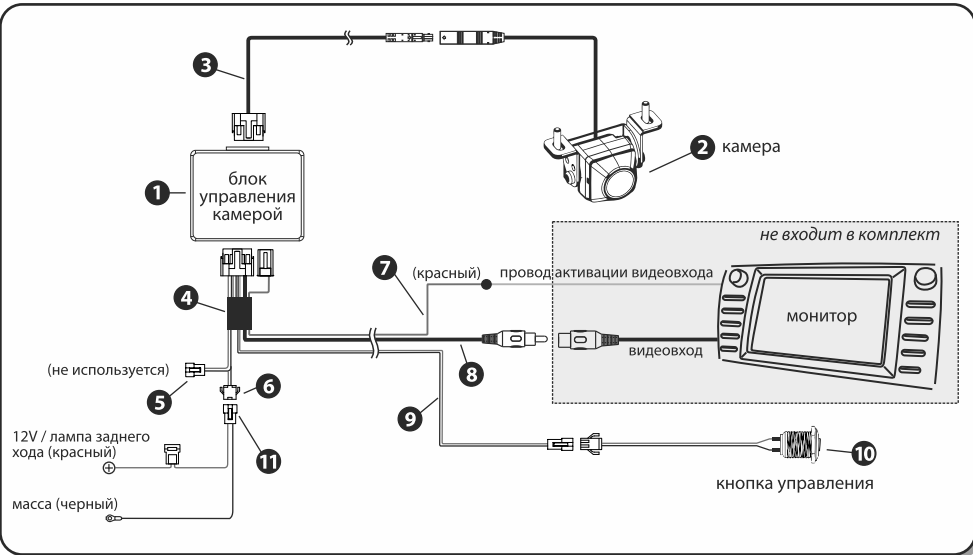
Подключите черный провод к кузову или проводу штатной проводки автомобиля, на котором присутствует постоянная масса (GND) (см. схему 1).



Важно:

- обеспечьте надежный контакт в точке подсоединения провода массы. Плохой контакт может привести к нестабильной работе и выходу системы из строя.

Схема 1



На некоторых автомобилях, имеющих светодиодную заднюю оптику, систему диагностики исправности ламп и т.п., для обеспечения стабильного питания камеры СБП, необходимо применить развязку через дополнительное реле (не входит в комплект) (см. схему 2)

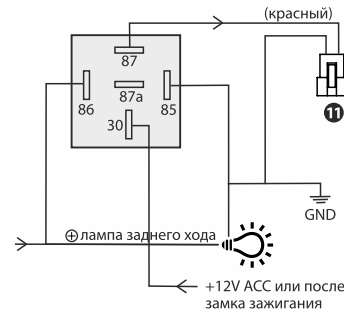


Схема 2

Кнопка управления системой 10

Определите место положение кнопки. Располагайте кнопку в удобном и легко доступном для водителя месте. Просверлите отверстие Ø12мм. Установите кнопку и соедините ее с проводом (9) основного жгута.

Подключение к монитору

Систему VISION PRO можно подключить к любому монитору, имеющему стандартный RCA-видеовход. Система работает в стандарте системы цветности NTSC.

Подключите провод (8) к видеовходу вашего дисплея.

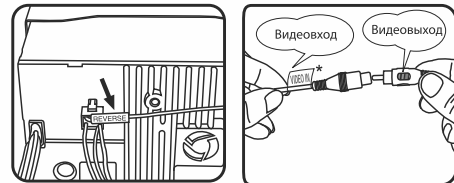
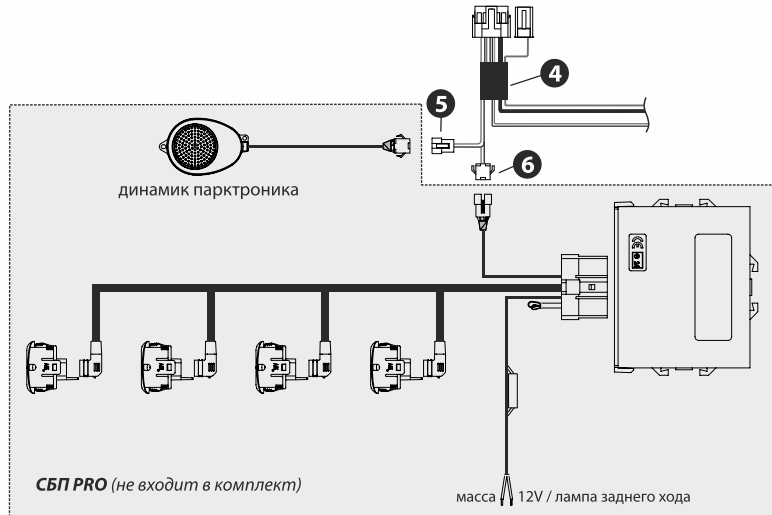


Схема 3 (подключение к СБП PRO)



При активации системы на проводе (7) появляется +12V. Подключите этот провод к проводу дисплея, отвечающему за принудительное переключение на соответствующий видеовход или активацию дисплея.

Важно:

- ток нагрузки на провод (7) должен быть не более 500mA

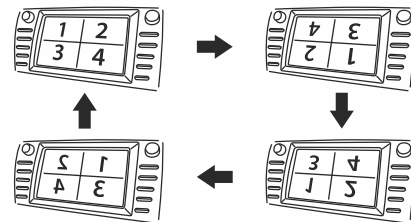
Подключение СБП PRO

Если система используется как система заднего вида с подключением к СБП PRO, отключите динамик от СБП PRO, подсоедините вывод на динамик от парктроника к разъему (6) основного жгута блока управления камерой, подключите динамик к разъему (5) основного жгута (см. схему 3).

Настройки изображения

Система VISION PRO имеет возможность переворота изображения в зависимости от места установки камеры:

- изображение не зеркальное (фронтальная установка камеры)
- изображение не зеркальное перевернутое (фронтальная установка камеры)
- изображение зеркальное (установка камеры сзади)
- изображение зеркальное перевернутое (установка камеры сзади)

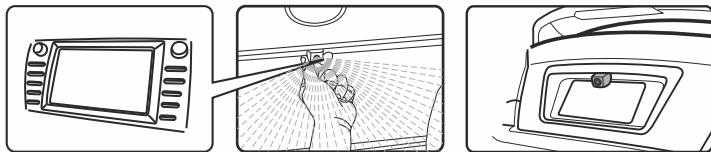


Для переключения режима отображения нажмите и удерживайте кнопку управления в течение пяти секунд, отпустите кнопку – изображение перевернется. Повторите процедуру для выбора нужного режима.

⚠ Важно:

- Обязательно настройте правильную ориентацию изображения на экране в зависимости от расположения камеры.

После подключения системы к монитору и настройки изображения отрегулируйте угол наклона камеры.



Проверьте обзор камеры во всех режимах. Затяните все винты крепления камеры.

Эксплуатация системы

Включите систему. Если камера у вас подключена к цепи заднего хода, система включится автоматически после включения задней передачи. При активации системы загорится подсветка кнопки управления и на дисплее появится изображение с камеры. Если система подключена к парктронику СБП PRO, на изображение будет наложена шкала приближения к препятствию. Данная шкала заполняется в зависимости от расстояния до объекта и его расположения.

- 1 - шкала парктроника (левая сторона)*
- 2 – шкала парктроника (правая сторона)*
- 3 – режим обзора**
- 4 – изображение с камеры

* - только если подключена СБП PRO

** - в режиме «правая и левая сторона» не отображается



С помощью кнопки управления вы можете выбрать наиболее подходящий в конкретной ситуации ракурс обзора. Для переключения режимов кратковременно нажимайте кнопку управления.

Система имеет следующие режимы:



Режим «панорама» – широкий угол обзора, удобен при маневрировании и парковке.



Режим «широкая панорама» – максимальный угол обзора, удобен при маневрировании и выезде с ограниченной видимостью.



Режим «вид сверху» – полезен при парковке на минимальном расстоянии.



Режим «правая и левая сторона» - удобен при выезде с ограниченной видимостью.

Содержите камеру в чистом виде. Для очистки линзы камеры не используйте абразивные и бензиновые чистящие средства. Не используйте спреи, в которых есть спиртосодержащие вещества. Используйте безворсовую ткань, микрофибру или специальные салфетки для протирки объективов.

Гарантия

Системы PARKMASTER имеют гарантию один год. Гарантия действительна, если данный товар будет признан неисправным по причине его несовершенной конструкции, дефектных материалов или некачественной сборки производителя при условии соблюдения технических требований и условий эксплуатации, описанных в руководстве по эксплуатации.

Модель _____

Серийный номер _____

Дата _____

М.П.